



  
ORIÓN

[www.iorion.es](http://www.iorion.es)

EDIFICIO  
AQUILA

8 viviendas de 2 dormitorios  
y ático con amplio solarium

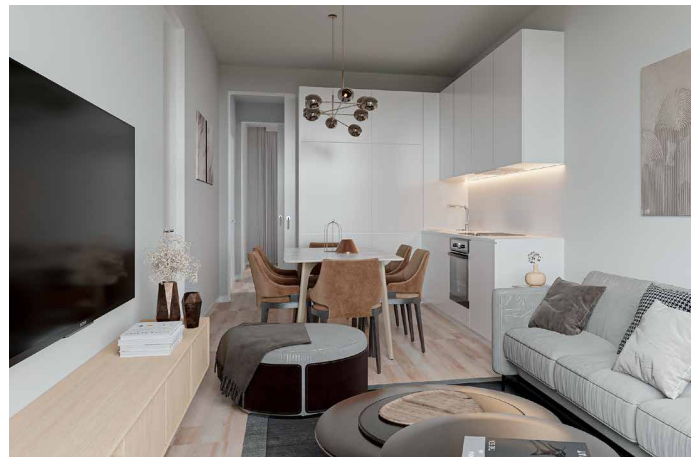
EDIFICIO  
AQUILA



VIVIENDAS  
DE 2  
DORMITORIOS  
Y ÁTICO  
CON AMPLIO  
SOLARIUM



Orion te da la bienvenida a Aquila, un nuevo edificio compuesto de 9 viviendas de vanguardia, con un estilo arquitectónico moderno y con unas terminaciones inmejorables.



ESTE SERÁ MI  
LUGAR  
FELIZ



## MEMORIA DE CALIDADES Y ACABADOS



### CIMENTACIÓN

Cimentación y estructura de hormigón armado.



### CUBIERTAS

Las cubiertas técnicas comunitarias que albergan las unidades exteriores de los equipos de aerotermia irán acabadas con grava.



### CERRAMIENTOS Y FACHADAS

Los cerramientos exteriores a patios y medianeras vista, se realizarán con revestimiento continuo para sistema SATE.



### CARPINTERÍA EXTERIOR

Ventanas y puertas exteriores con perfilaría de pvc con rotura de puente térmico y premarco aislante, con doble acristalamiento termo-acústico.



### CARPINTERÍA INTERIOR

Puertas Interiores lisas con acabado en lacado blanco y puerta principal acorazada.



### PAVIMENTOS Y REVESTIMIENTOS

Terminaciones con solería gres de gran formato, falso techos continuos de yeso laminado ( a excepción de los cuartos de baños) y acabado con pintura plástica blanca.



### VENTILACIÓN MECÁNICA CONTROLADA

La ventilación de las viviendas será de doble flujo independiente, aumentando la eficiencia energética proporcionando un aire limpio en el hogar.



### SISTEMA DE CLIMATIZACIÓN

Sistema compacto de aerotermia en toda la vivienda para calefacción, refrigeración y agua caliente sanitaria, mediante suelo radiante-refrescante con bomba de calor, con un único sistema .

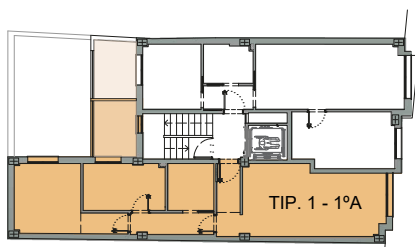
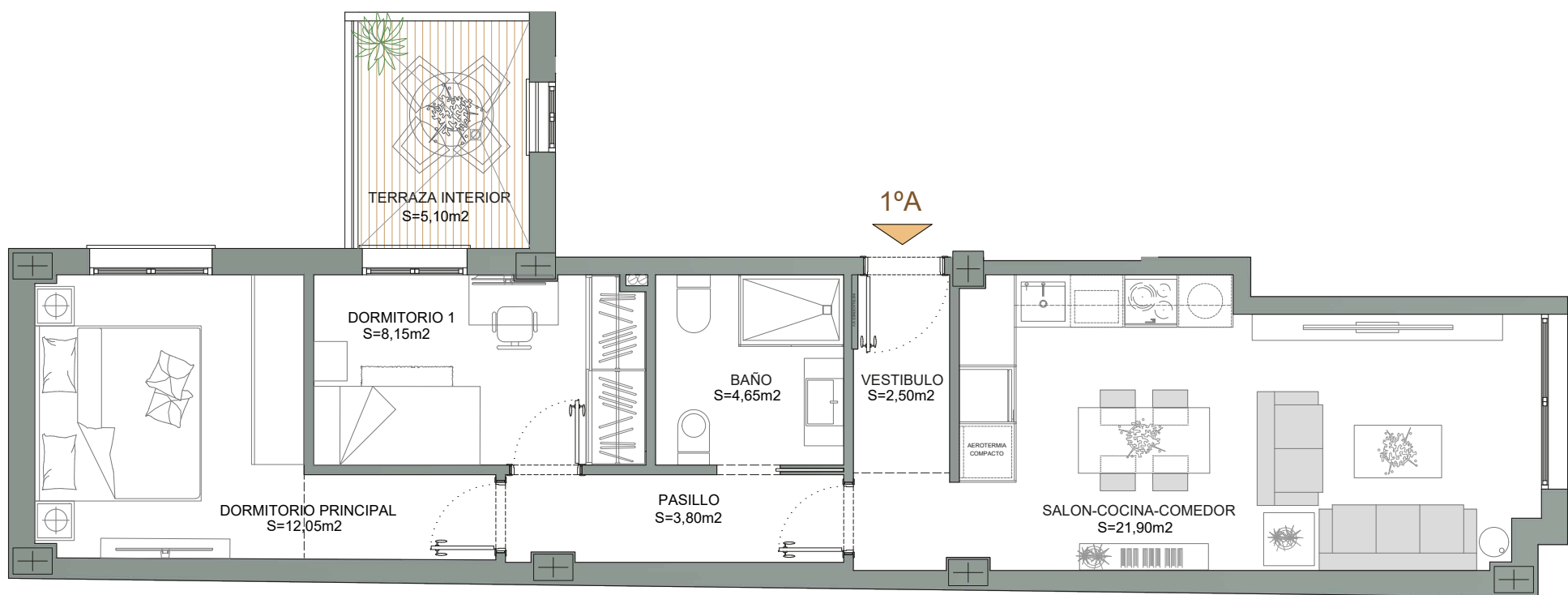


### ARMARIOS

Armarios modulares de puertas abatibles lacadas a juego con el resto de la carpintería.

EDIFICIO  
AQUILA





## PLANTA 1ª

## TIPOLOGÍA 1 - VIV. 1ª DISTRIBUCIÓN

### CUADRO DE SUPERFICIES

Sup. construida local:	65,46 m <sup>2</sup>	Sup. útil vivienda:	53,05 m <sup>2</sup>
Sup. construida terraza:	-	Sup. útil terraza/patio:	5,10 m <sup>2</sup>
Total construida + PPZC:	74,94 m <sup>2</sup>	Total útil:	58,15 m <sup>2</sup>

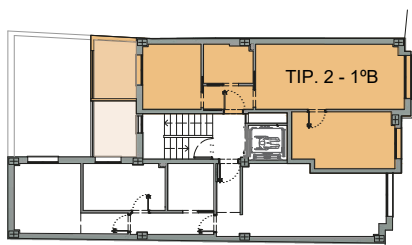
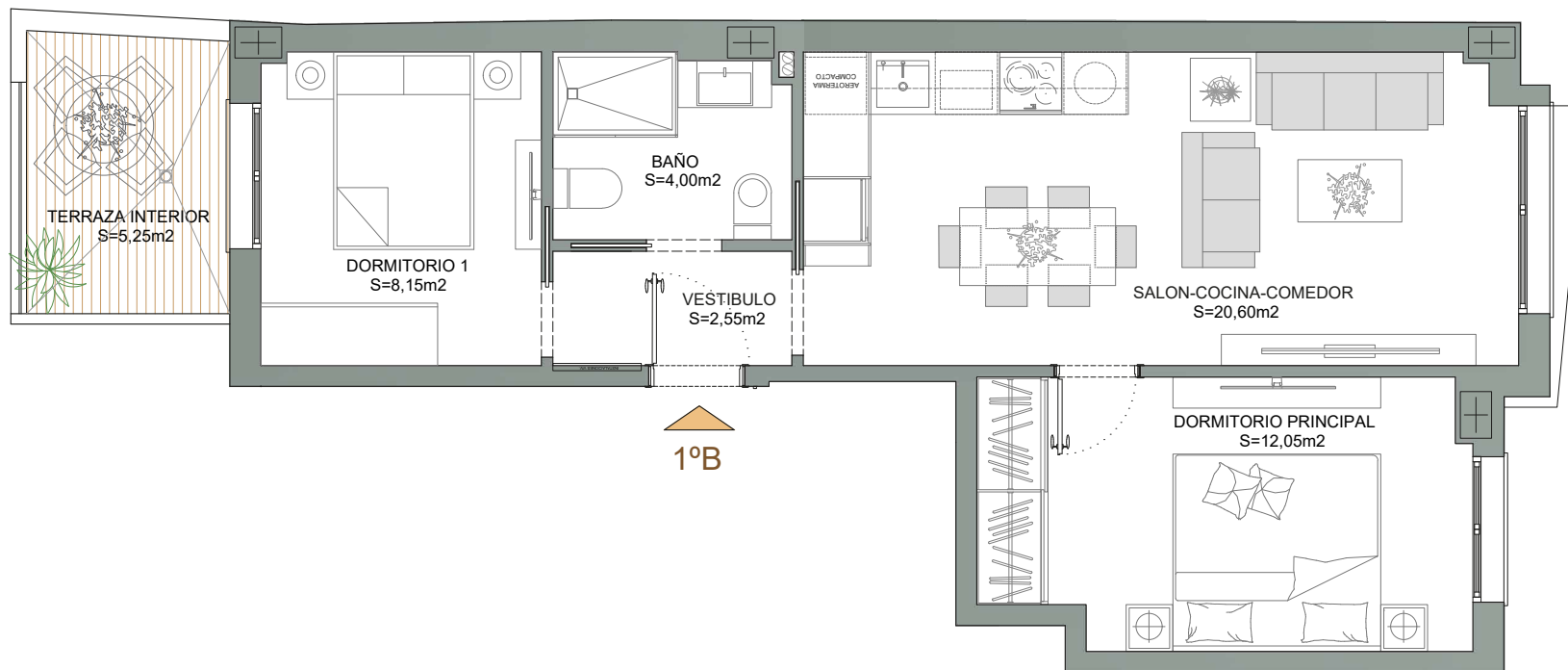


ESCALA 1/50 0m 1 2 5

Las superficies indicadas en el presente hoja están calculadas conforme al decreto 218/2005 de información al consumidor en la compraventa y arrendamiento de viviendas en Andalucía. El presente plano no es definitivo, ya que ha sido elaborado conforme al Proyecto Básico del Edificio, y por tanto, ORION se reserva la facultad de incluir las modificaciones necesarias por exigencias técnicas y/o jurídicas u ordenadas por cualquiera administraciones u organismos publicos, ajustándolo en todo caso al Proyecto de Ejecución. Los elementos accesorios ( por ejemplo, el mobiliario, incluido el de la cocina ) son meramente ilustrativos. Los giros de puertas y la distribución de aparatos sanitarios no son vinculantes. Las superficies expresadas son aproximadas , pudiendo experimentar modificaciones por razones de índole técnico y/o legal en el desarrollo de la ejecución de las obras.

EDIFICIO  
AQUILA





PLANTA 1ª

## TIPOLOGÍA 2 - VIV. 1ºB

DISTRIBUCIÓN

### CUADRO DE SUPERFICIES

Sup. construida local:	57,86 m2	Sup. útil vivienda:	47,35 m2
Sup. construida terraza:	-	Sup. útil terraza/patio:	5,25 m2
Total construida + PPZC:	66,24 m2	Total útil:	52,60 m2

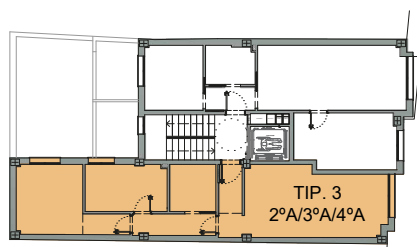
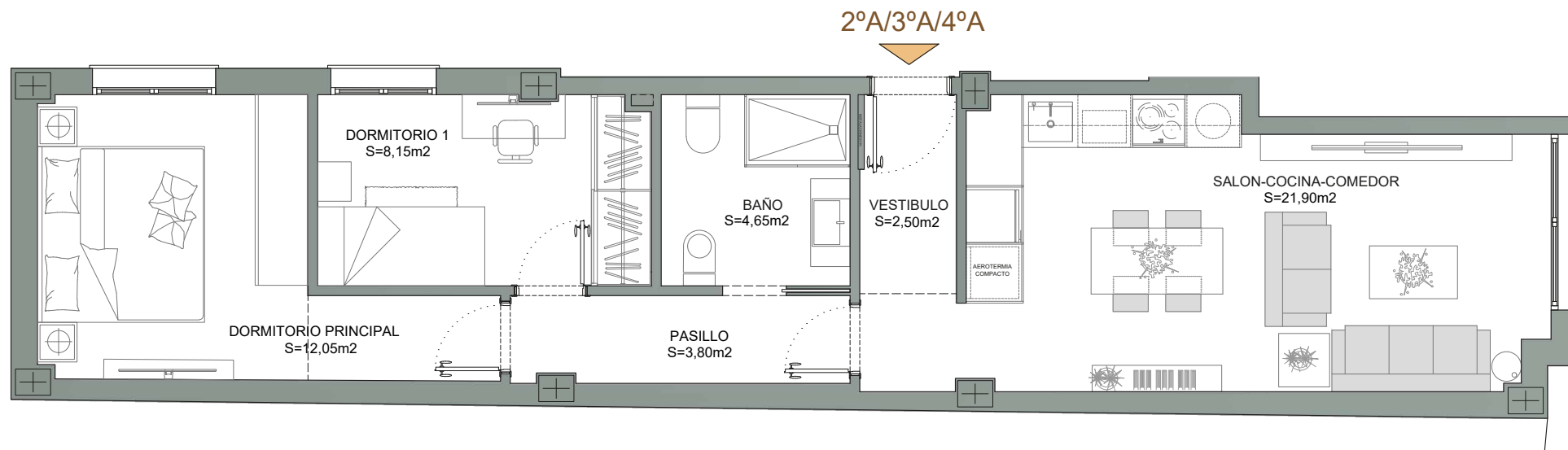


ESCALA 1/50 | 0m | 1 | 2 | 5

Las superficies indicadas en el presente hoja están calculadas conforme al decreto 218/2005 de información al consumidor en la compraventa y arrendamiento de viviendas en Andalucía. El presente plano no es definitivo, ya que ha sido elaborado conforme al Proyecto Básico del Edificio, y por tanto, ORION se reserva la facultad de incluir las modificaciones necesarias por exigencias técnicas y/o jurídicas u ordenadas por cualquiera administraciones u organismos publicos, ajustándolo en todo caso al Proyecto de Ejecución. Los elementos accesorios ( por ejemplo, el mobiliario, incluido el de la cocina ) son meramente ilustrativos. Los giros de puertas y la distribución de aparatos sanitarios no son vinculantes. Las superficies expresadas son aproximadas , pudiendo experimentar modificaciones por razones de índole técnico y/o legal en el desarrollo de la ejecución de las obras.



EDIFICIO  
AQUILA



**PLANTA 2ª/3ª/4ª**

## **TIPOLOGÍA 3 - VIV. 2ºA/3ºA/4ºA**

### **DISTRIBUCIÓN**

#### **CUADRO DE SUPERFICIES**

Sup. construida local:	65,46 m2	Sup. útil vivienda:	53,05 m2
Sup. construida terraza:	-	Sup. útil terraza/patio:	-
Total construida + PPZC:	74,94 m2	Total útil:	53,05 m2

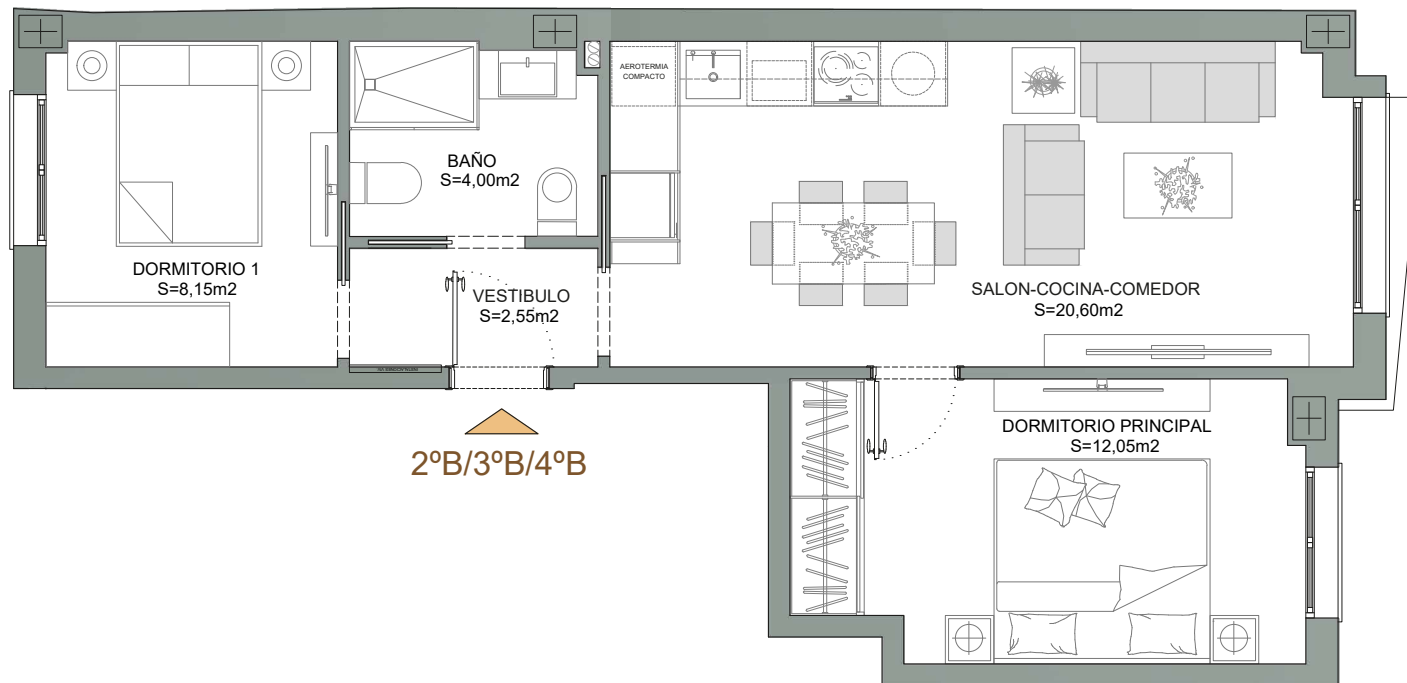


ESCALA 1/50 0m 1 2 5

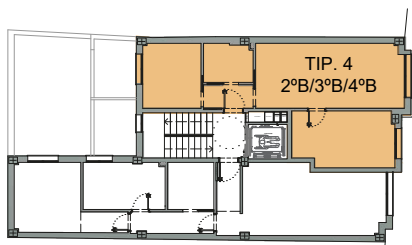
Las superficies indicadas en el presente hoja están calculadas conforme al decreto 218/2005 de información al consumidor en la compraventa y arrendamiento de viviendas en Andalucía. El presente plano no es definitivo, ya que ha sido elaborado conforme al Proyecto Básico del Edificio, y por tanto, ORION se reserva la facultad de incluir las modificaciones necesarias por exigencias técnicas y/o jurídicas u ordenadas por cualquiera administraciones u organismos publicos, ajustándolo en todo caso al Proyecto de Ejecución. Los elementos accesorios ( por ejemplo, el mobiliario, incluido el de la cocina ) son meramente ilustrativos. Los giros de puertas y la distribución de aparatos sanitarios no son vinculantes. Las superficies expresadas son aproximadas , pudiendo experimentar modificaciones por razones de índole técnico y/o legal en el desarrollo de la ejecución de las obras.



EDIFICIO  
AQUILA



2ºB/3ºB/4ºB



## PLANTA 2ª/3ª/4ª

### TIPOLOGÍA 4 - VIV. 2ºB/3ºB/4ºB DISTRIBUCIÓN

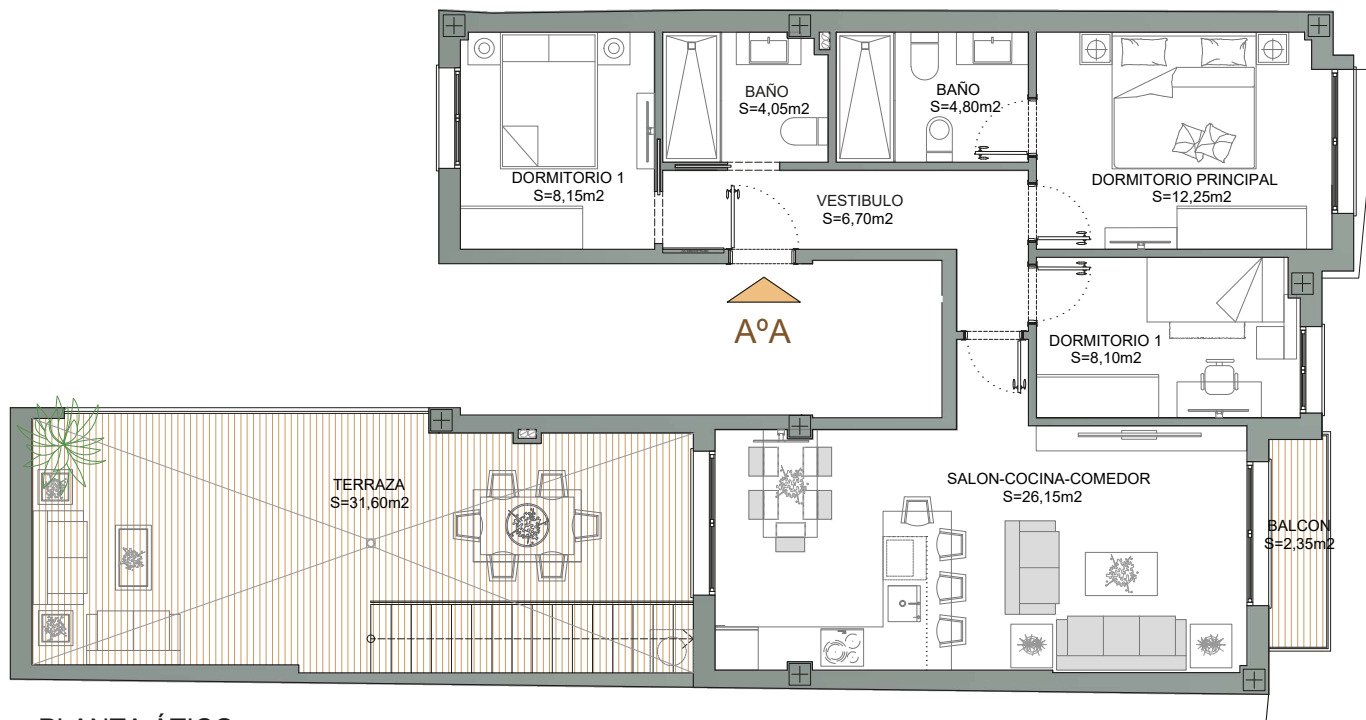
#### CUADRO DE SUPERFICIES

Sup. construida local:	57,86 m2	Sup. útil vivienda:	47,35 m2
Sup. construida terraza:	-	Sup. útil terraza/patio:	-
Total construida + PPZC:	66,24 m2	Total útil:	47,35 m2

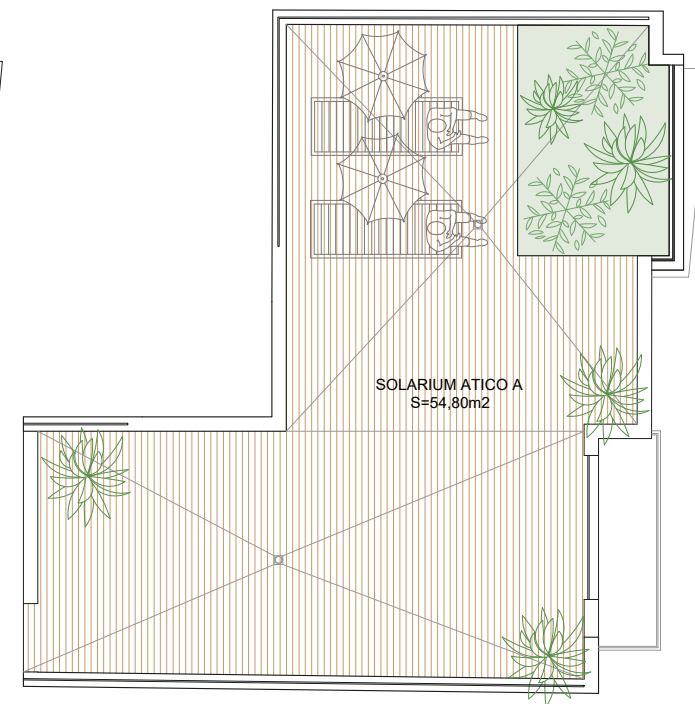


ESCALA 1/50 0m 1 2 5

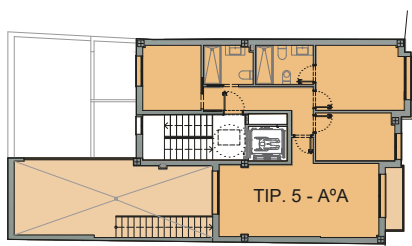
Las superficies indicadas en el presente hoja están calculadas conforme al decreto 218/2005 de información al consumidor en la compraventa y arrendamiento de viviendas en Andalucía. El presente plano no es definitivo, ya que ha sido elaborado conforme al Proyecto Básico del Edificio, y por tanto, ORION se reserva la facultad de incluir las modificaciones necesarias por exigencias técnicas y/o jurídicas u ordenadas por cualquiera administraciones u organismos publicos, ajustándolo en todo caso al Proyecto de Ejecución. Los elementos accesorios ( por ejemplo, el mobiliario, incluido el de la cocina ) son meramente ilustrativos. Los giros de puertas y la distribución de aparatos sanitarios no son vinculantes. Las superficies expresadas son aproximadas , pudiendo experimentar modificaciones por razones de índole técnico y/o legal en el desarrollo de la ejecución de las obras.



PLANTA ÁTICO



PLANTA TERRAZA



## PLANTA ÁTICO Y TERRAZA

### TIPOLOGÍA 5 - VIV. ÁTICO A DISTRIBUCIÓN

#### CUADRO DE SUPERFICIES

Sup. construida local:	86,25 m <sup>2</sup>	Sup. útil vivienda:	70,20 m <sup>2</sup>
Sup. construida terraza:	-	Sup. útil terraza/patio:	88,75 m <sup>2</sup>
Total construida + PPZC:	98,73 m <sup>2</sup>	Total útil:	158,95 m <sup>2</sup>



ESCALA 1/75 | 0m | 1 | 2 | 3 | 4 | 5 | 6

Las superficies indicadas en el presente hoja están calculadas conforme al decreto 218/2005 de información al consumidor en la compraventa y arrendamiento de viviendas en Andalucía. El presente plano no es definitivo, ya que ha sido elaborado conforme al Proyecto Básico del Edificio, y por tanto, ORION se reserva la facultad de incluir las modificaciones necesarias por exigencias técnicas y/o jurídicas u ordenadas por cualquiera administraciones u organismos publicos, ajustándolo en todo caso al Proyecto de Ejecución. Los elementos accesorios ( por ejemplo, el mobiliario, incluido el de la cocina ) son meramente ilustrativos. Los giros de puertas y la distribución de aparatos sanitarios no son vinculantes. Las superficies expresadas son aproximadas , pudiendo experimentar modificaciones por razones de índole técnico y/o legal en el desarrollo de la ejecución de las obras.

# EDIFICIO AQUILA

AV. DILAR 49  
GRANADA





ORIÓN

[www.iorion.es](http://www.iorion.es)